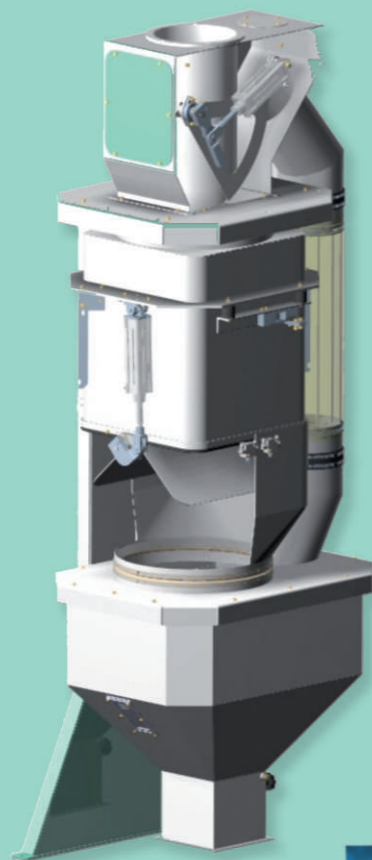


Nous maintenons vos moulins en forme!



**M E S M A
T R A D I N G**

Système de balance automatique à un entonnoir type PES



**MESMA TRADING AG • Case postale 662 • CH-4153 Reinach BL 1 • Suisse
Tel. +41 61 712 19 19 • Fax +41 61 713 80 16 • www.mesmatrading.com**

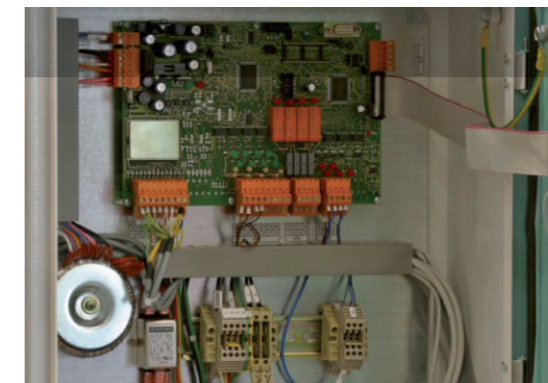
Propriété de la système de balance automatique à un entonnoir type PES

Le calibrage simple et rapide



Le calibrage et le contrôle périodique peuvent être effectués facilement et rapidement par le placement de poids standards sur deux bras fixés sur l'entonnoirs. La commande donne des impulsions pour le suivi de la valeur de calibrage. A chaque divergence de calibrage, la valeur sera automatiquement remise à la valeur initiale. Le rendement optimale de l'installation est ainsi atteint.

Commande électronique



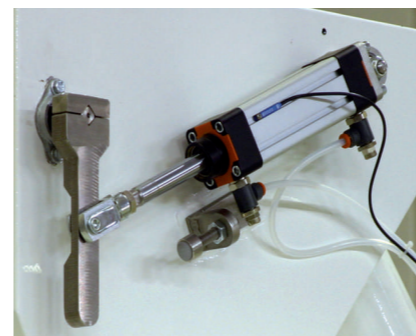
Par sa technologie la plus récente offerte par l'industrie de composants électronique, la commande électronique intégrée est facilement accessible pour la maintenance et pour le câblage. La force d'impact est mesurée par un convertisseur A/D de haute puissance utilisé dans les systèmes de pesage. Les entrées et les sorties sont protégées contre toutes les erreurs de câblage et contre toutes les interférences électromagnétiques, correspondant ainsi parfaitement aux caractéristiques exigées par l'industrie.

Systèmes de communication



De nos jours, il ne faut pas négliger les systèmes de communication. Trois systèmes sont disponibles: Profibus DP / Modbus / TTY (current loop). Le système de balance automatique à un entonnoir type PES peut parfaitement être intégré dans de nouveaux systèmes d'automatisation, et d'autres systèmes déjà existants peuvent être remplacés sans autres.

Sécurité



Le système de pesage a été développé selon les normes de sécurité et selon les exigences d'hygiène. Le câblage, le tableau de commande et tous les composants électroniques correspondent aux actuelles normes en vigueur. Le système de balance automatique à un entonnoir type PES peut être livré en option avec « ATEX-standard » utilisé en zone 22, approuvé par le TÜV.

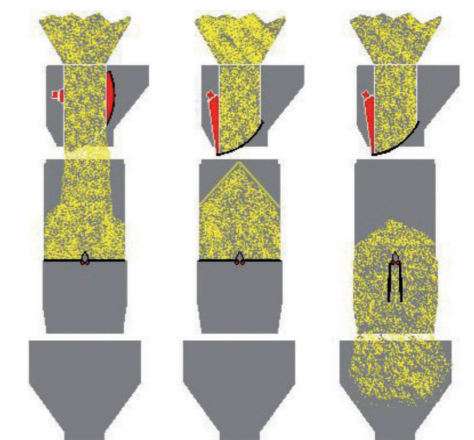
Tableau de commande de l'opérateur



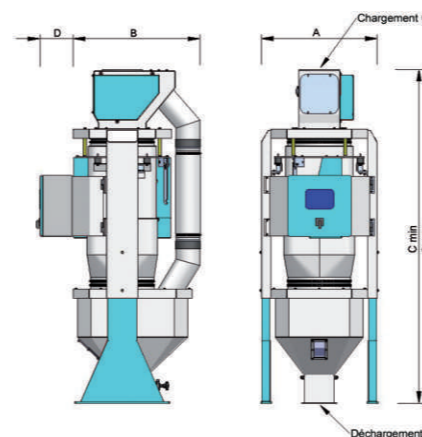
La manipulation du tableau de commande tactile est simple d'utilisation et facilite la mise en œuvre. A l'aide de quelques touches uniquement, les dates nécessaires pour le fonctionnement de la machine peuvent être introduites, et des éventuelles irrégularités sont rapidement signalées. La page principale du menu indique le débit de passage, le poids et les paramètres fondamentaux d'utilisation.

Principes de fonctionnement

Le système de balance type PES fonctionne en tant que unité de contrôle ou en tant que unité de dosage, sans modification de pièces mécaniques. Aussitôt que le volume de remplissage introduit est atteint, le clapet est fermé et le poids net est déterminé. Utilisé en tant que unité de contrôle, le décharge peut se faire immédiate. Utilisé en tant que unité de dosage, selon la quantité, le temps de décharge peut être différé.



Données techniques



	PES 5	PES 12	PES 25
A	618	730	810
B	675	800	970
C min	1'750	2'190	2'515
C max	2'200	2'640	2'965
D	210	210	210
øi	130	200	250
E	150x150	180x180	220x220
Débit P.S. 750 kg/m ³	5T/h	12T/h	25T/h
Débit P.S. 550 kg/m ³	3,5T/h	9T/h	18T/h
Débit Sous-produit	2,5T/h	6T/h	12R/h

Contact

MESMA TRADING AG
Case postale 662
CH-4153 Reinach 1
Suisse
Tel. +41 61 712 19 19
Fax +41 61 713 80 16
info@mesmatrading.ch
www.mesmatrading.com

